

# AZURIT

| Name  | Chemie   | Kristallisation | Härte     | Dichte                    | Lichtbrechung  | Doppelbrechung       | Optische Achse   | Lumin<br>eszenz |
|---|--|-----------------|-----------|---------------------------|--|----------------------|--|-----------------|
| <b>Handelsname:</b><br>Azurit<br>Azur-Malachit<br>(Verwachsungen) | $\text{Cu}_3\text{Al}_2(\text{CO}_3)_2(\text{OH})_2$ | monoklin        | 3,5 - 4   | 3,70 – 3,90               | n = 1,730 ( $n_x$ )<br>1,758 ( $n_y$ )<br>1,838 ( $n_z$ ) +/-<br><br>isotrop   | $\Delta = 0,108$ +/- | keine  | keine           |
| Farbe<br>Transparenz  | Pleochroismus  | Chelsea Filter  | Glanz     | Spaltbarkeit<br>Bruch     | Lupe / Mikroskop   |                      | Anmerkung  |                 |
| Blau<br><br>durchscheinend<br>bis<br>undurchsichtig               | keinen   | keine           | Glasglanz | # vollkommen<br>muschelig | <b>Einschlüsse:</b><br>Verwachsungen mit Quarz und Malachit<br><br><b>Spektrum:</b><br>Nicht auswertbar.<br><br>Schäumt unter Salzsäure auf! |                      | <b>Schmuckstein</b><br><br><b>Aggregat:</b><br>Drusig, kugelig, in<br>Gruppen, strahlig, nierig,<br>traubig<br><br><b>Name:</b><br>Persisch Lazward = blaue<br>Farbe |                 |

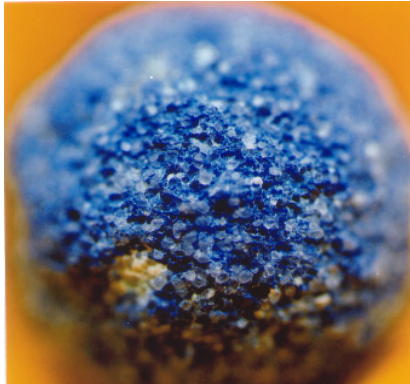


Abb:  
Azurit Kristallisation in Kugelform

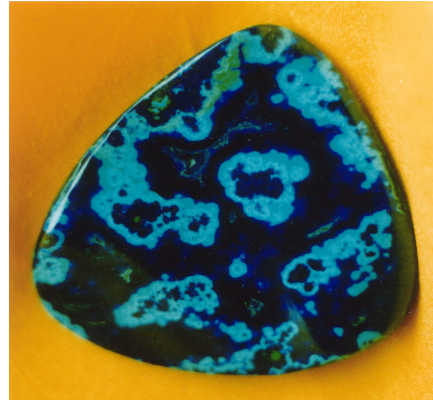


Abb:  
Verwachsung Malachit Azurit



Abb:  
Verwachsung Malachit Azurit

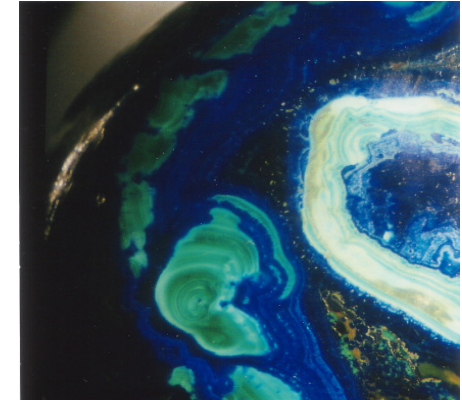


Abb:  
Detailaufnahme Malachit Azurit

# AZURIT, AZURITVERWACHSUNGEN UND AZURITIMITATION

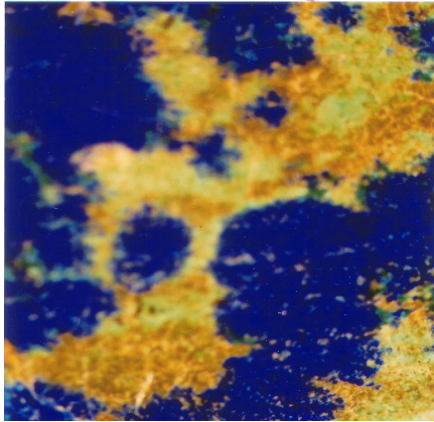


Abb:  
Verwachsungen von Azurit mit ....

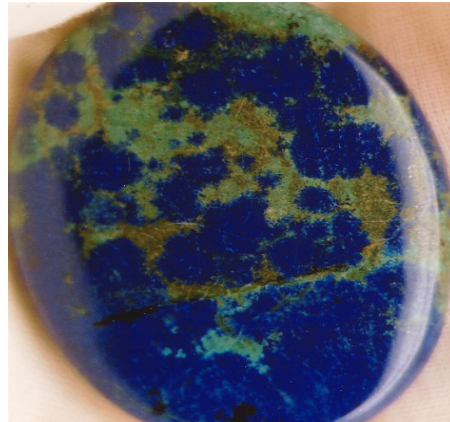


Abb:  
Verwachsungen von Azurit mit ....

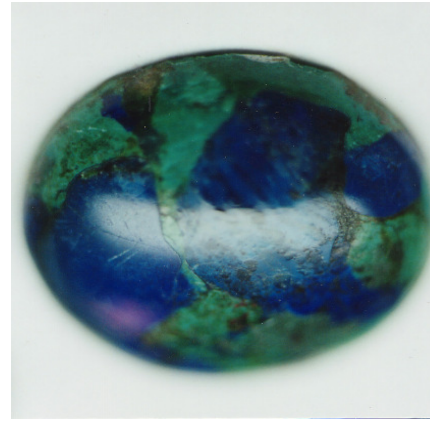


Abb:  
gepresster Azurit-Mallachit

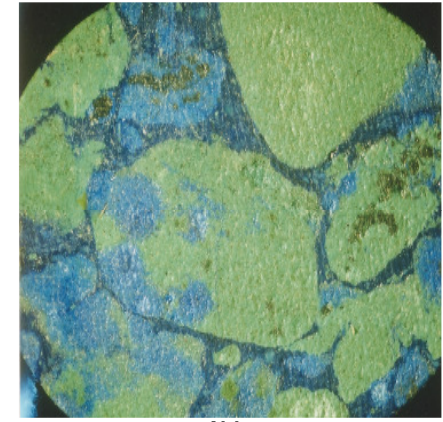


Abb:  
Mirkoaufnahme Mallachit Azuri

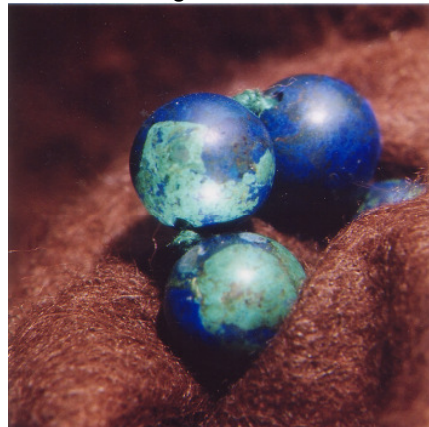


Abb:  
gepresster Malachit-Azurit



Abb:  
Imitation für Azurit-Malacht: Gipsit

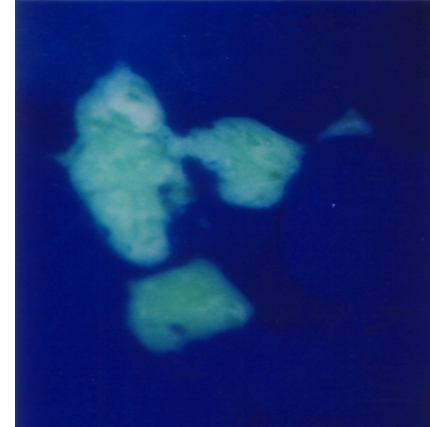


Abb:  
Detailaufnahme



Abb:  
Imitation für Azurit Mallachit Gipsit